

HUMOUR...

SEPNB INFO

Denis Gamard vient de nous quitter. En effet le jeune objecteur a expiré dans la nuit du 31 Mars 1993.....Et oui, expiré son temps au service de notre mère patrie et c'est à moi, Pascal Lévêque qu'incombe dorénavant la difficile entreprise de lui succéder lors des permanences au local.

P.S: Rendons-lui les honneurs qui lui sont dûs..



EXTRAIT DE L'OUVRAGE DE GABRIEL RUNGLET "CES CHERS DISPARUS" (ETUDE SOCIOLOGIQUE SUR LES FAIRE-PARTS DE DECES DANS LES JOURNAUX).

ECOLO(Québec) : Le 30 SEPTEMBRE s'est éteint l'organisme de toussaint R. A sa demande, il ne sera pas exposé. Après incinération les résidus cliniques seront retournés à leur lieu d'origine sur la ferme familiale, pour se reconstituer et servir à former d'autres organismes, en attendant la réintégration pulsionnelle, électro-magnétique, statique et universelle. Il laisse pour la continuité de l'espèce, outre sa compagne Marie et ses enfants.



SEPNB

SOCIÉTÉ POUR L'ÉTUDE ET LA PROTECTION DE LA NATURE EN BRETAGNE

SECTION DU PAYS NANTAIS
MANUFACTURE DES TABACS
MAISON DES ASSOCIATIONS
10 bis, boulevard de Stalingrad
44100 NANTES
TEL: 40 29 36 50.

BULLETIN DE LIAISON DE LA SECTION DU PAYS NANTAIS MARS 1993 N°2



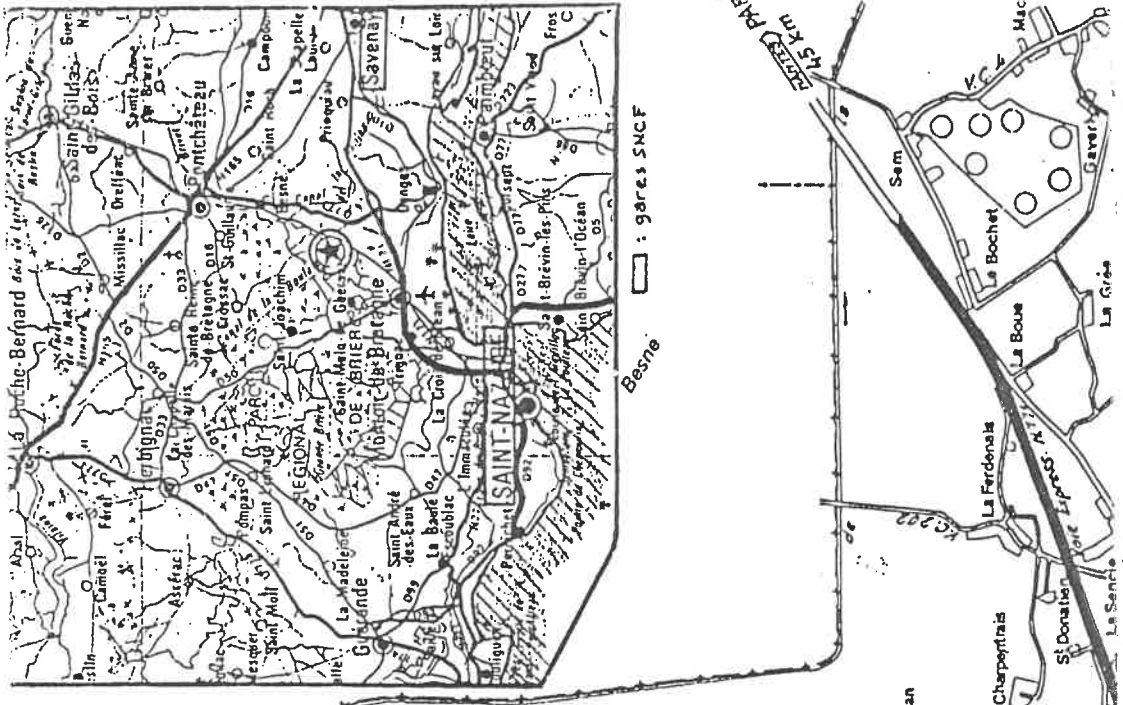
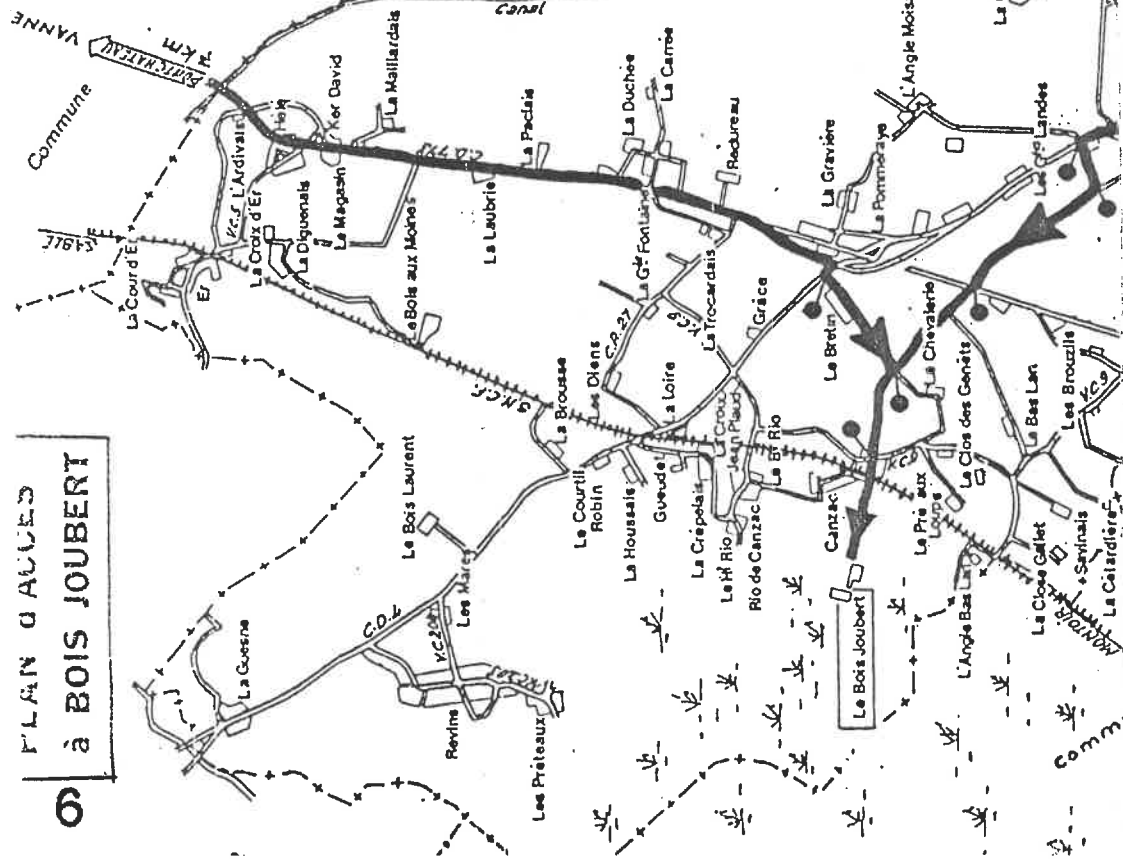
PERMANENCES AU LOCAL
LUNDI : 9.H00 - 12 H 00..... 12 H30 - 18 H 30
VENDREDI ET MERCREDI : 9H00-12H...12H30-18H30.

EDITORIAL.

ÉCOLOGIE, HUMANISTE OU INTÉGRISTE ?

Dans l'un des derniers livres à succès, "Le nouvel ordre écologique", Luc Ferry évoque les deux grandes approches de la nature qui se sont opposées depuis plusieurs siècles et qui d'une certaine manière continueraient à s'affronter de nos jours à travers les "nuances" des mouvements de l'écologie politique. D'un côté une nature domestiquée à l'image des *Jardins à la Française* au centre desquels nos rois ont érigés leurs châteaux depuis le XVIème siècle. Cette conception cartésienne et *humaniste* imprègnait les mouvements écologistes "environnementalistes" et "réformistes". De l'autre côté, une vision plus romantique qui prône une nature plus libre symbolisée par les *Jardins à l'Anglaise* et à laquelle se rattacherait aujourd'hui l'écologie fondamentale ou profonde pour ne pas dire *intégriste*. Partant de ces données abstraites d'une présentation manichéenne des approches de la nature, pouvons nous situer notre action au sein d'une association comme la SEPNB ?

PLAN D'ACCES à BOIS JOUBERT



SOS ORCHIDEES SAFFRE

Suite aux investigations sur le terrain par Maryvonne Martin et Hervé Mabon, la **SEPNB NANTES** vient de faire l'acquisition d'un terrain sur la commune de **SAFFRE**. Ce terrain se compose en une petite partie d'un bois, le reste étant en prairie. Le bois a été acheté quant à la prairie elle est en location.

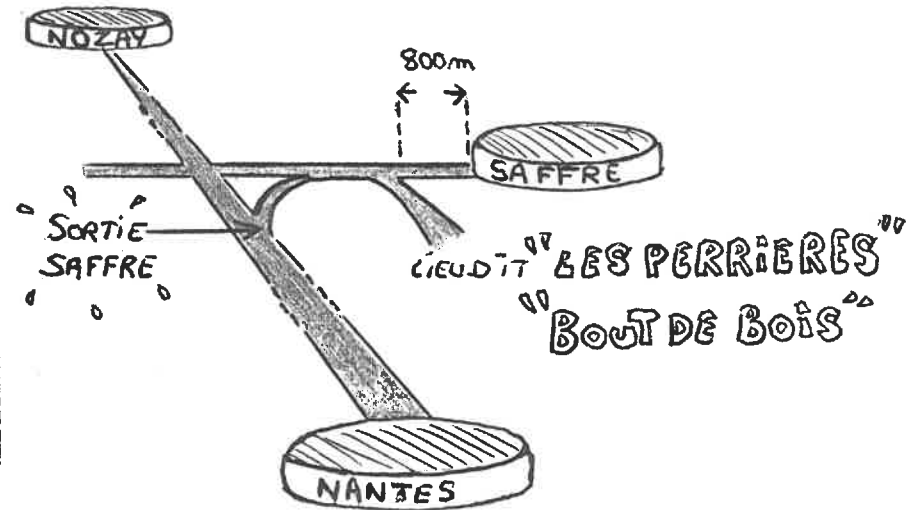
Ce lieu a retenu l'attention de la SEPNB en raison de ses sept variétés d'orchidées devenues très rares. On se trouve donc en présence d'un site privilégié pour l'étude et la protection de ces plantes en danger. Pour atteindre notre but, nous devons dans un premier temps réhabiliter ce site. Pour ce faire, des travaux de débroussaillages sont nécessaires afin d'opérer, par la suite, un balisage de la parcelle qui permettra de localiser les sept différentes espèces en présence et ainsi observer leur développement avec plus de facilité.

Il s'agit bien là d'une véritable action de protection de l'environnement et nous comptons beaucoup sur vous, adhérents, pour contribuer à la réussite de cette ouvrage. Dans ce but, nous organisons un week-end au cours duquel nous nous attellerons à cette tâche qui cela se va sans dire, se déroulera dans un climat de bonne et joyeuse humeur, (Il est indispensable de venir avec ses outils, faux, faucille, serpe, hachette, tronçonneuse, etc...). Si vous possédez une remorque, amenez-la car il y aura du bois à récupérer. Vous pouvez participer à une ou deux journées selon vos disponibilités.

Le rendez-vous se fera sur place (cf plan ci-joint) les **20 et 21 MARS à 9H30 au matin.**

DANIEL REBIERE

N'OUBLIEZ PAS VOTRE PIQUE-NIQUE !!!



PAPILLONS ET TOURBIERES

Les tourbières, ont le salt, sont dangereusement menacées et cela ne fait pas l'affaire des papillons.

Première cause de la raréfaction des papillons liés aux tourbières, la destruction des blotopes, leurs étant spécifiques, doit attirer toute notre attention.

Face à la réduction alarmante de la surface occupée par les tourbières, il est nécessaire de s'attacher à la sauvegarde de celles qui demeurent intactes ou peu atteintes et ce par l'interdiction absolue d'y exploiter la tourbe, ainsi qu'y effectuer des travaux de drainage, d'afforestation et de pacage.

Une des premières étapes de la réhabilitation de ces sites est le rétablissement du niveau naturel, de l'eau par le comblement des canaux de drainage, des coulées d'assèchement. Par la suite une très lente remise en eau sera nécessaire.

Une raison de plus nous est donnée de veiller sur les tourbières, et ce sont les papillons qui cette fois nous la donne.

. Etape très délicate qui peut demander une dizaine d'années car la plupart des plantes vivants en ces lieux supportent mal une immersion prolongée. Il faudra enfin débarrasser la tourbière de la végétation arbustive qui est génératrice d'ombres néfastes au développement des plantes spécifiques au milieu. De plus les arbres ont l'inconvénient d'être de grands consommateurs d'eau dans ce type de milieu déjà trop menacé par l'assèchement.

Ces étapes respectées pourront permettre la réinstallation des espèces végétales et animales affectionnant les tourbières (tyrophobes) ou strictement liées aux tourbières bombées (tyrophobes). Ainsi des papillons venant des tourbières voisines seront à même de recoloniser ces sites réhabilités. Cependant, cette recolonisation sera très lente et certaines espèces pourraient ne jamais revenir d'elles mêmes.



MEMO

Vendredi 2 Avril.....Réunion mensuelle sur le thème : "LA METAMORPHOSE DES PAPILLONS" par Maryvonne Martin.
Dimanche 4 Avril.....Sortie botanique: LE VAL MANTEAU ET LA DIVATTE.

17 Avril : A.G.SEPNB 44 à Guérande.

15 Mai : Journée formation espace rural à bois Joubert. Inscriptions préalables, nombre de places limitées.

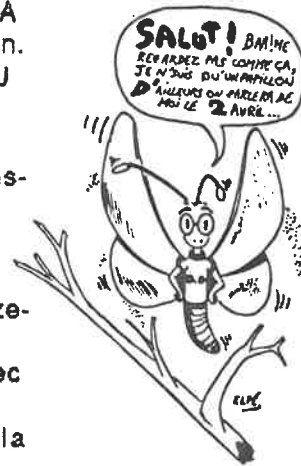
EN PROJET ?

Vendredi 4 Juin : Conférence sur les marais de Mazerolle dans le cadre des journées de l'environnement.

5 et 6 Juin : Découverte des marais de Mazerolle avec une exposition (lieu indéterminé pour l'instant).

Des actions de terrain sont à prévoir début juillet sur la tourbière de Ligné (gestion de l'espace naturel)

N.B : Rappel des réunions de bureau16/4..14/5..18/6.



LE COIN DES LECTEURS

TOUJOURS EN VIGUEUR, IL VOUS EST POSSIBLE D'EMPRUNTER DE LA DOCUMENTATION AU LOCAL. N'HESITEZ PAS, VENEZ !